

El Cambio Demográfico para la Política Fiscal

Luis Rosero Bixby

Pamela Jiménez Fontana

Centro Centroamericano de Población

Universidad de Costa Rica



Capacitación

Estudio realizado en colaboración

CGR-UCR

<http://ccp.ucr.ac.cr/proyecto/cnt/>

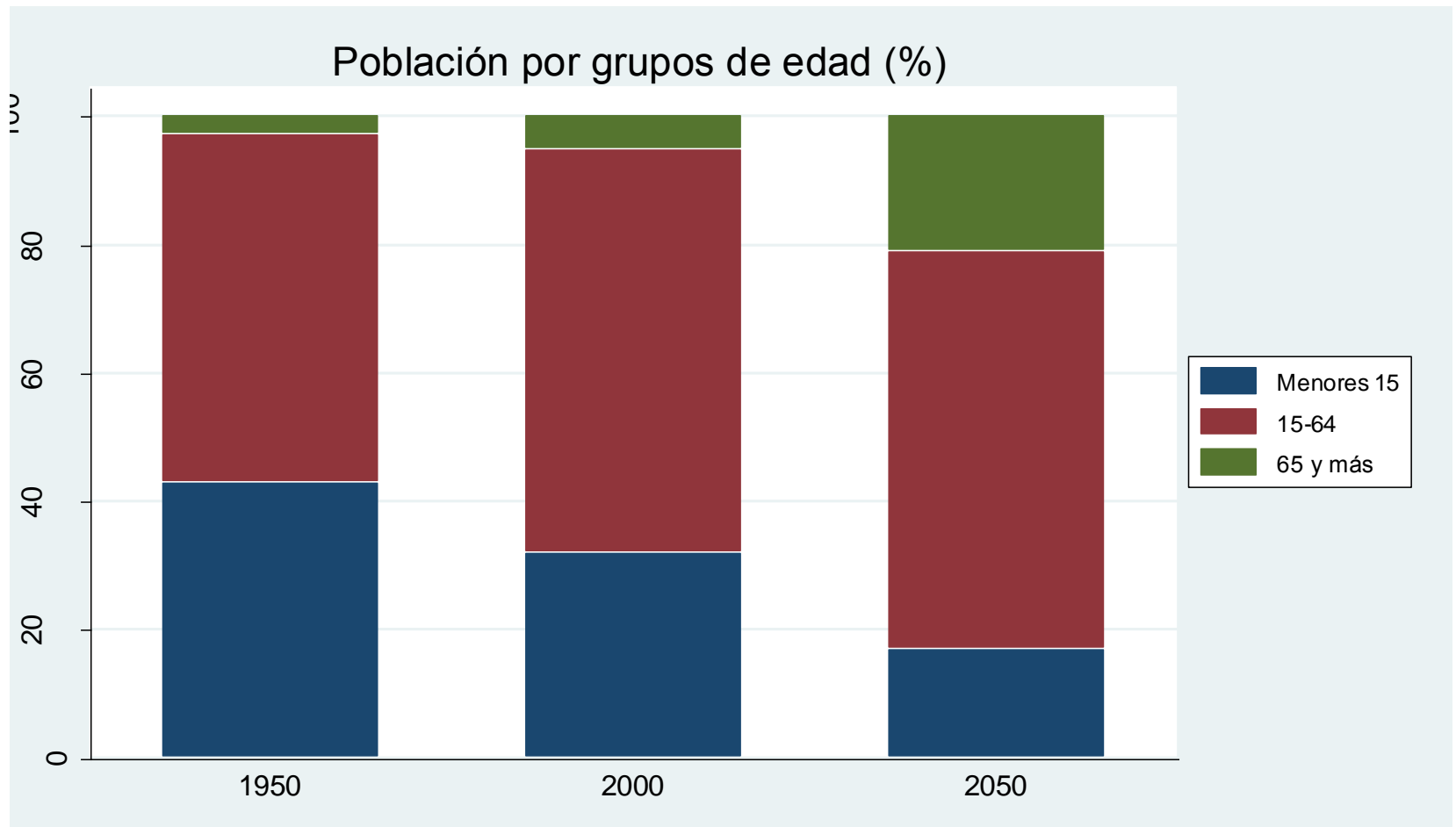
Objetivos Capacitación

- Ampliar conceptos del estudio
 - Estructura por edades de la población
 - Bono demográfico
 - Medición del ciclo vital
 - Bonos fiscales y escenarios

Estructura por edades de la población

¿Costa Rica en 1950 vs Costa Rica 2011?

Estructura por edades de la población



Estructura por edades de la población

- Características:
 - Niños menores a 15 años y Adultos mayores:
demandan servicios públicos
 - Personas 15-64: se encuentran en edad de trabajar. Generan producción para el país.

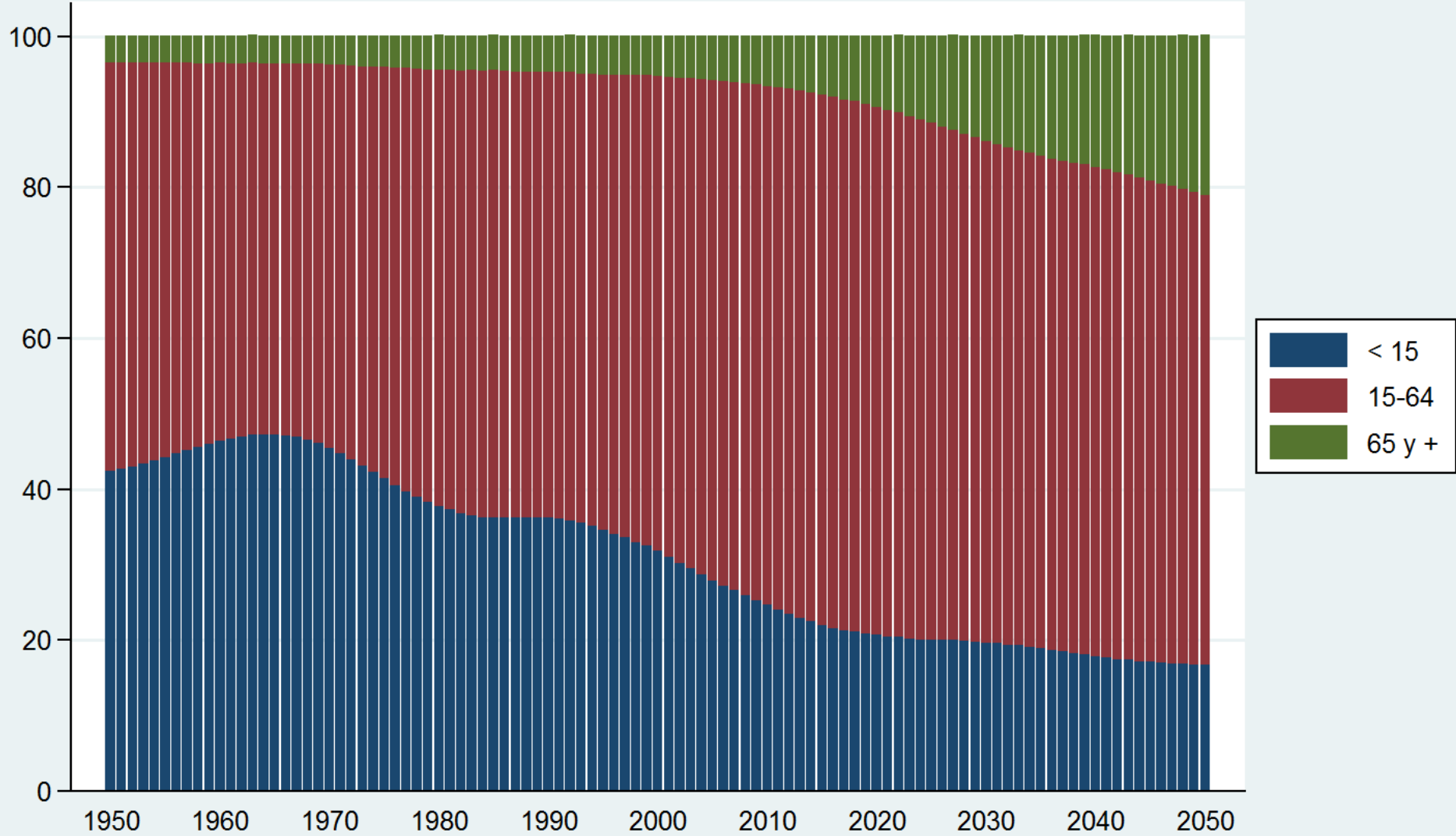
Estructura por edades de la población

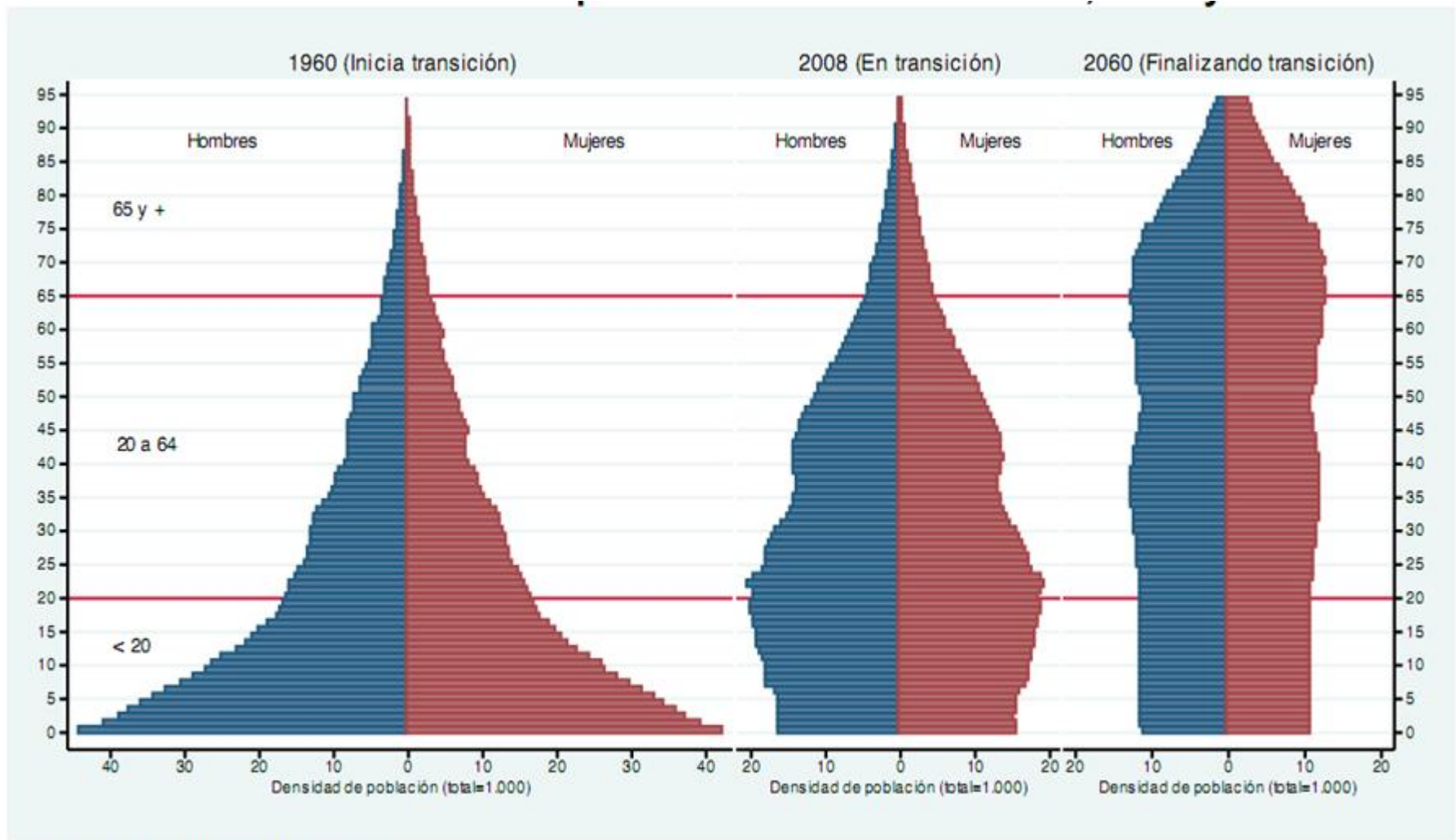
- Las personas menores de quince años y los adultos mayores demandan servicios públicos al Gobierno, pero de diferente tipo.
- Personas 15-64: cargan con el peso de sostener a las personas que no se encuentran en la etapa de trabajar.

Transición demográfica

1. Altas tasas de fecundidad y una disminución en la tasa de mortalidad infantil
2. Proporción de personas con edad de trabajar aumenta
3. Envejecimiento de la población: aumento en la proporción de adultos mayores en la población debido a una baja en la tasa de fecundidad

Población por grupos de edad (%)





Fuente: INEC & CCP, 2008

¿Son sustentables los sistemas de pensiones y salud pública?

¿Qué impacto tendrá el envejecimiento poblacional para el desarrollo nacional?

¿Qué medidas de políticas públicas se pueden aplicar para neutralizar los efectos negativos o aprovechar las oportunidades del cambio demográfico?

BONO DEMOGRÁFICO

Bono Demográfico

- Cambios en la estructura por edades de la población
- Segunda fase transición demográfica: menor proporción de personas dependientes del resto de la población.
- Bono: se origina por la reducción en la dependencia demográfica
 - Abultamiento en la parte central de la pirámide.

Bonos Demográficos

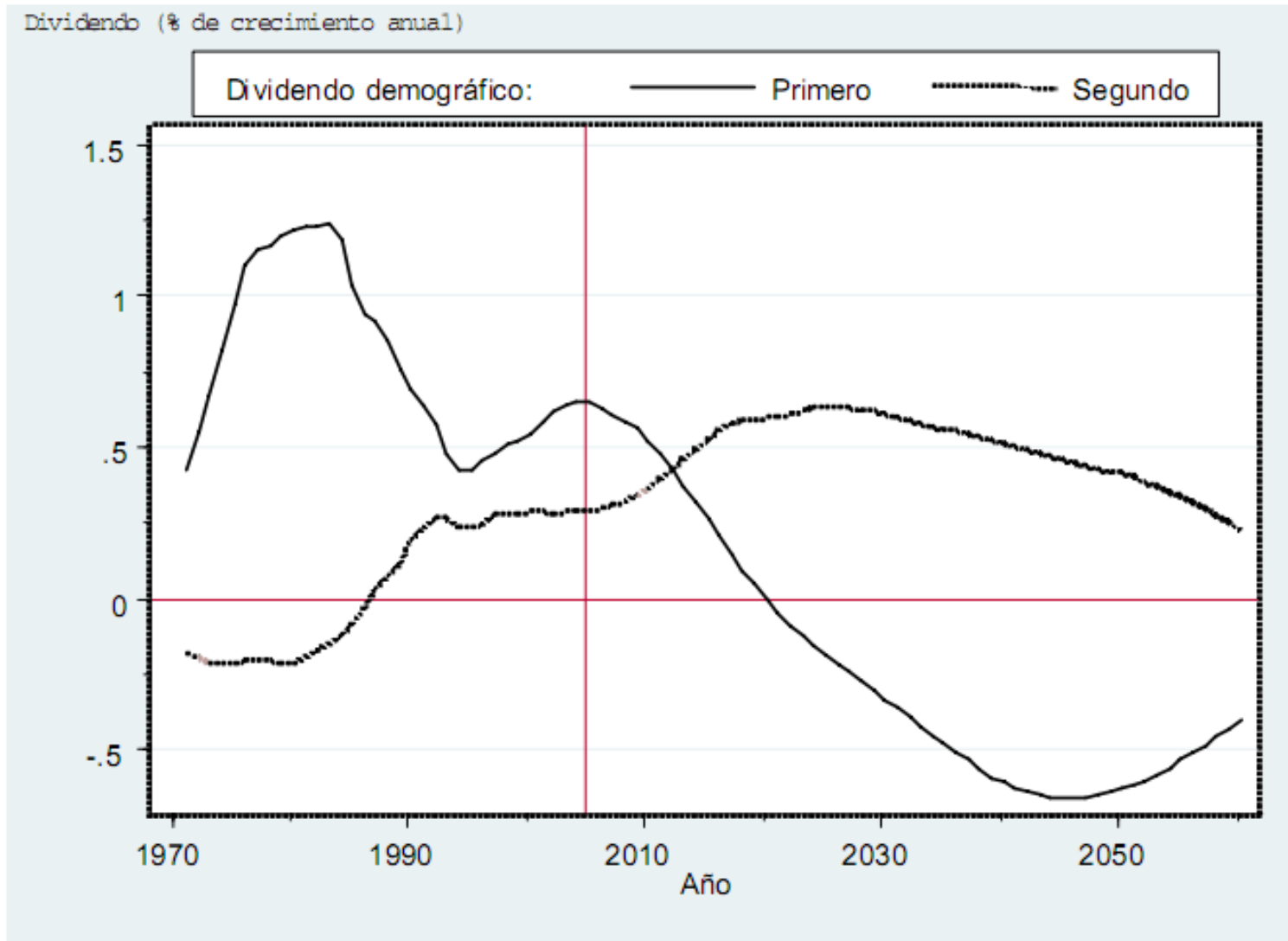
- **Primer bono:**

- *Hogares*: más generadores de ingreso y menos niños menores de 15 años
- *Gobierno*: se amplía la base de contribuyentes potenciales respecto a los receptores de transferencias públicas

Bonos Demográficos

- **Segundo bono:**
 - Aumento en el capital debido al aumento en la proporción de la población adulta mayor
 - Tercera fase de la transición demográfica.

Los Dividendos Demográficos Costa Rica 1970-2060



Fuente: Rosero, L. & Robles., A. Los dividendos demográficos y la economía del ciclo vital en Costa Rica. Papeles de Población, N55.

CUENTAS NACIONALES DE TRANSFERENCIA CICLO VITAL

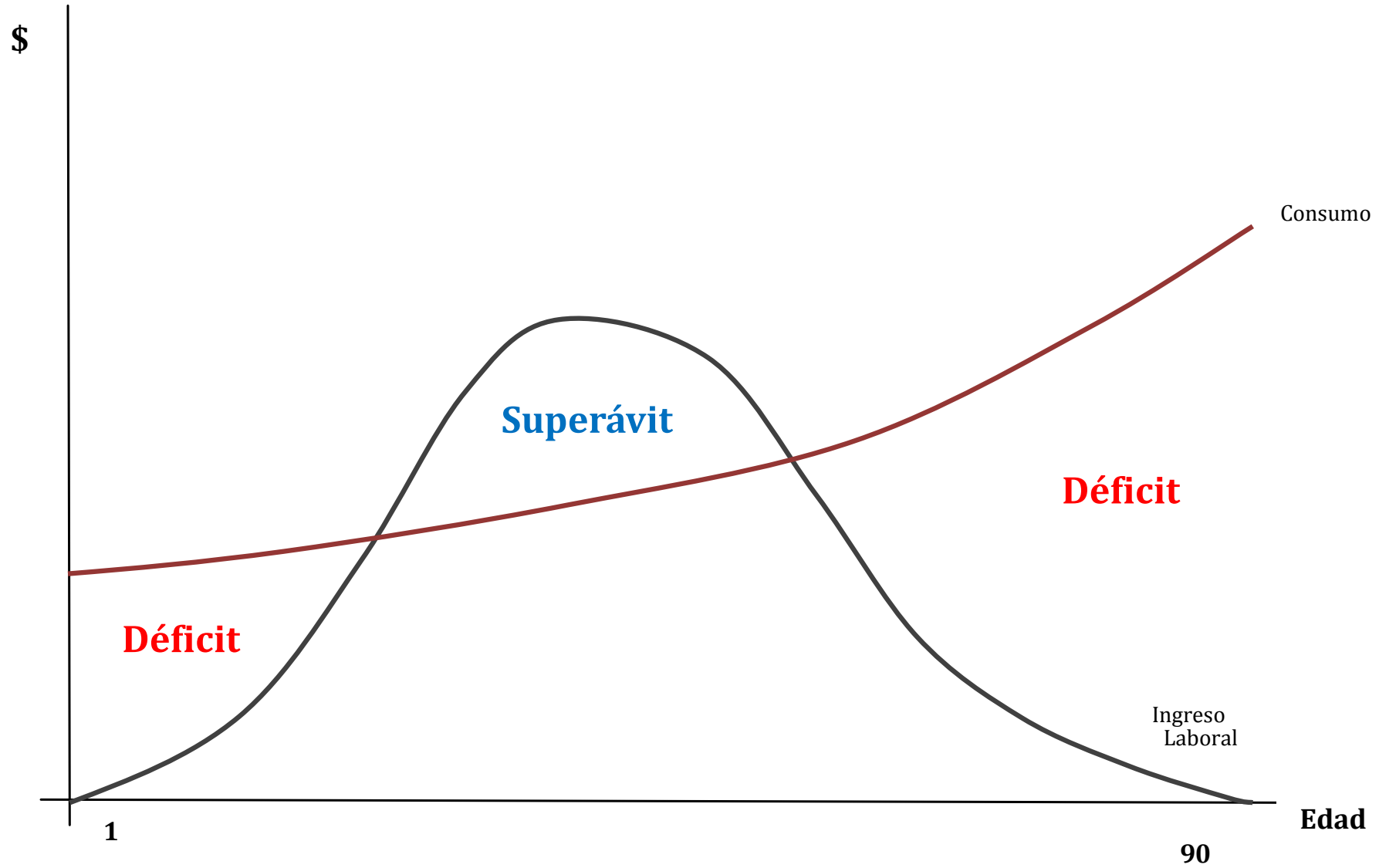
Cuentas Nacionales de Transferencia

- Red mundial NTA (www.ntaccounts.org)
- Coordinada por Universidad de Berkeley y Universidad de Hawaii
- Investigadores 35 países del mundo
- Costa Rica dirigido por el CCP

Ciclo Vital

- Análisis de las diferentes etapas de la vida de una persona
 1. 0-20: consumo $>$ ingreso laboral
 2. 20-60: consumo $<$ ingreso laboral
 3. 60 y más: consumo $>$ ingreso laboral

Ciclo Vital



Dibujo basado en la Teoría del Ciclo vital de F. Modigliani

Ciclo Vital

- “Comportamiento” de las personas en cada edad
 - Formas de las curvas del ciclo vital
- ¿A qué edad comienzan los jóvenes a insertarse en el mercado laboral?
- ¿Por cuántos años los niños y jóvenes son dependientes de sus padres?

Ciclo Vital

- Perfiles microeconómicos
 - Encuesta de Ingresos y Gastos -04
 - Instituto Nacional de Estadísticas y Censos
 - Curvas del ingreso laboral y consumo

Encuesta Ingresos y Gastos

- Preguntas del Ingreso y Gasto del Hogar
- Preguntas del Ingreso y Gasto Personal
- CNT: perfiles se construyen a nivel de persona, por lo que en algunos casos se utilizan reglas de asignación o imputaciones.

Perfiles Microeconómicos: Consumo público

- Educación: reporte de asistencia a servicios de educación pública.
- Salud: utilización de los servicios de salud pública (EBAIS, Clínicas, Hospitales...)

Perfiles Microeconómicos: Consumo privado

- Educación: asistencia de personas a centros de educación privada y gasto en educación del hogar
 - Asignación de gasto por regresión lineal
- Salud: asistencia centros de salud privados
 - Regla de asignación consumo familiar a consumo personal
- Capital: valor imputado alquiler vivienda propia
- Otro: resto del consumo hogar

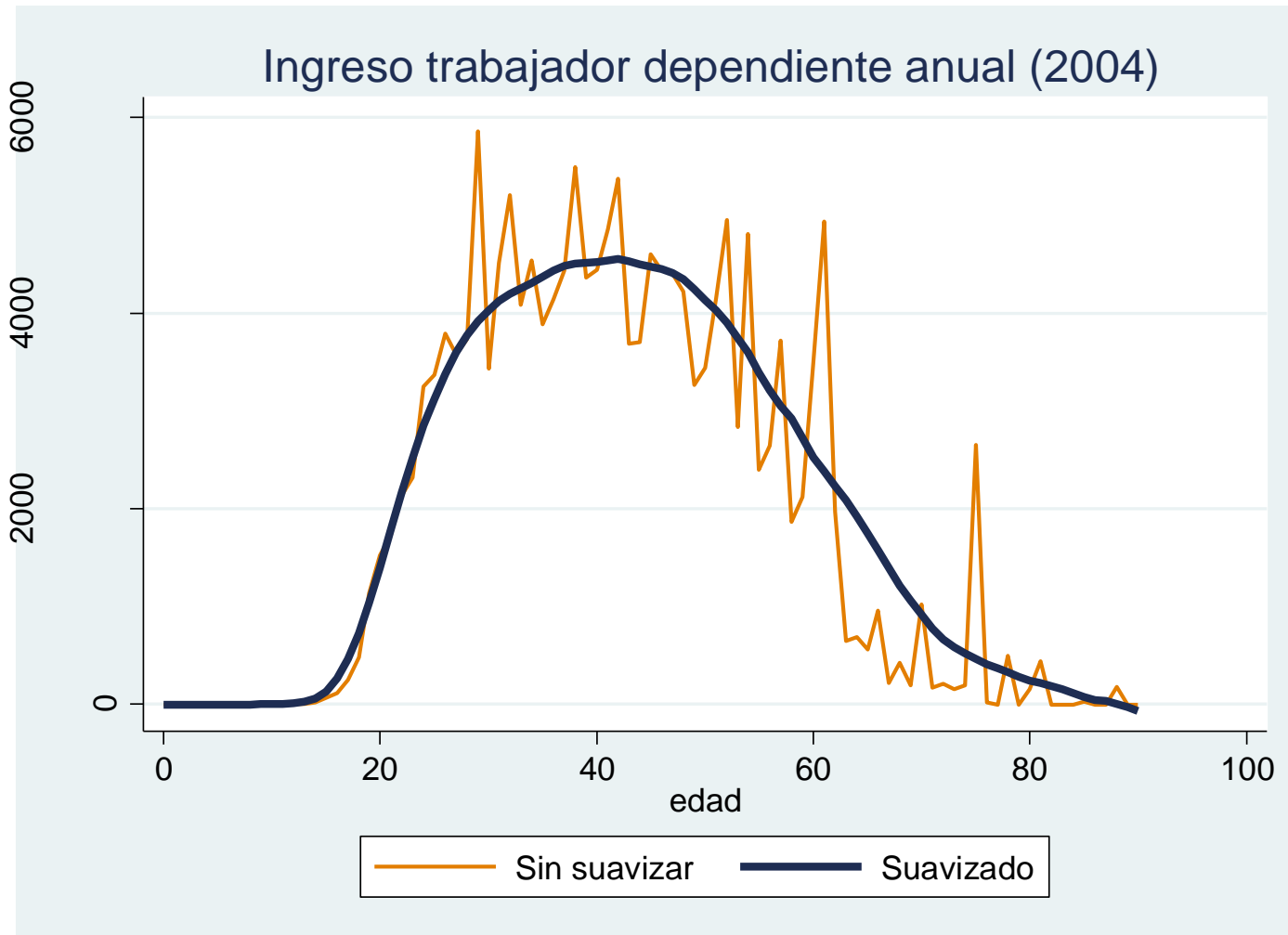
Perfiles Microeconómicos: Ingreso Laboral

- Trabajador Dependiente
 - -Asalariado bruto (principal y secundaria)
 - Asalariado en especie (principal y secundaria)
 - Asalariado – salario adicional-
- Trabajador Independiente
 - 2/3 del ingreso del independiente formal e informal que trabaja empresas de menos de 10 personas

Suavizamiento perfiles

- Los perfiles per cápita son “ruidosos” principalmente en edades con pocas observaciones.
- Los perfiles se suavizan con el objetivo de reducir la varianza muestral no comportamientos reales.

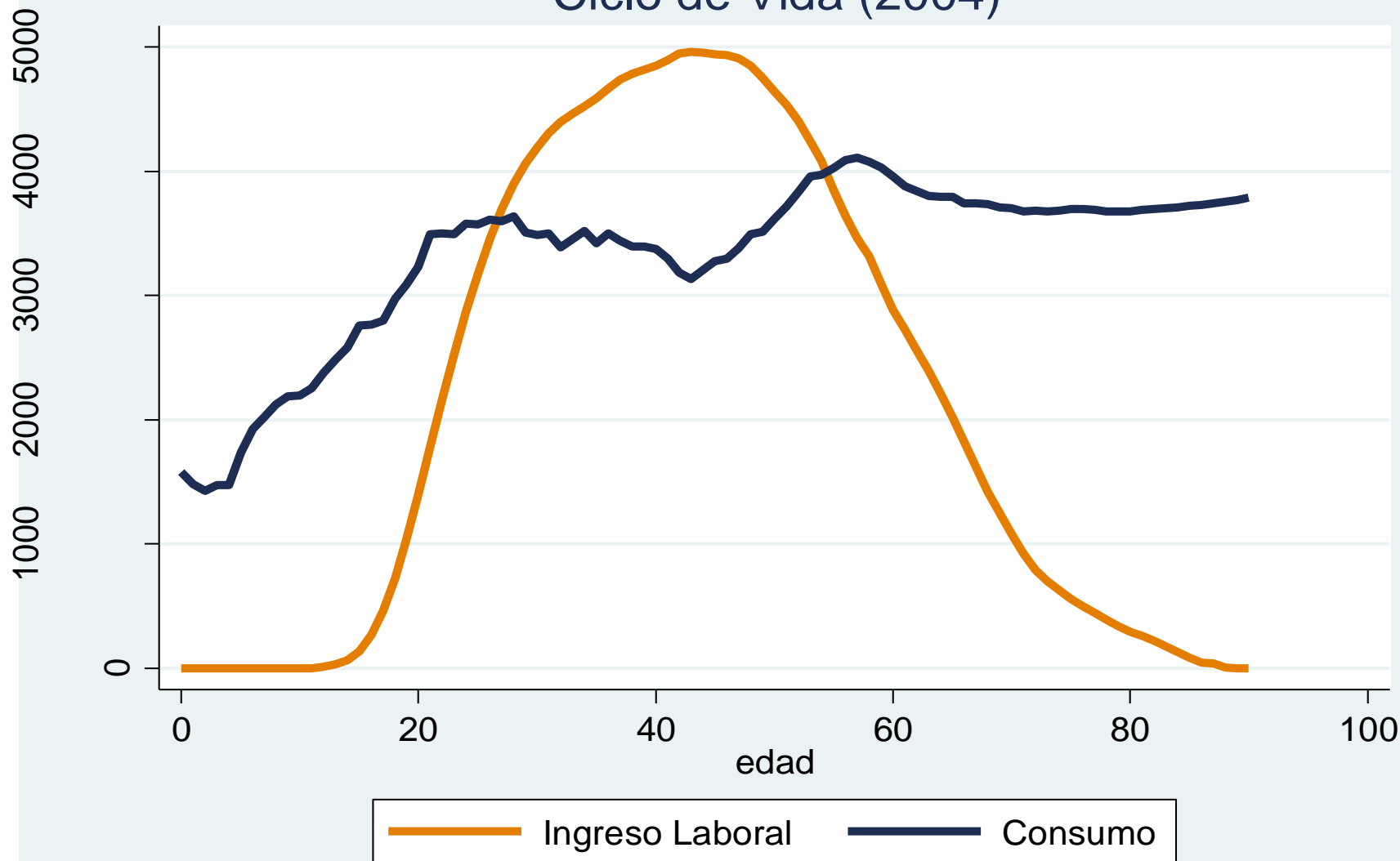
Suavizamiento perfiles



Ajuste Macroeconómico

- Perfiles ENIG: representativa nacional
- Suma consumo privado ENIG diferente consumo privado nacional
- Se ajustan los perfiles a los datos macroeconómicos nacionales
- Fuente: BCCR

Ciclo de Vida (2004)



Otros perfiles

- Transferencias privadas
- Transferencias públicas
 - Recibidas por el Estado
 - Pagadas por el Estado
- Ingreso de Activos

Transferencias Públicas

Recibidas por el Estado

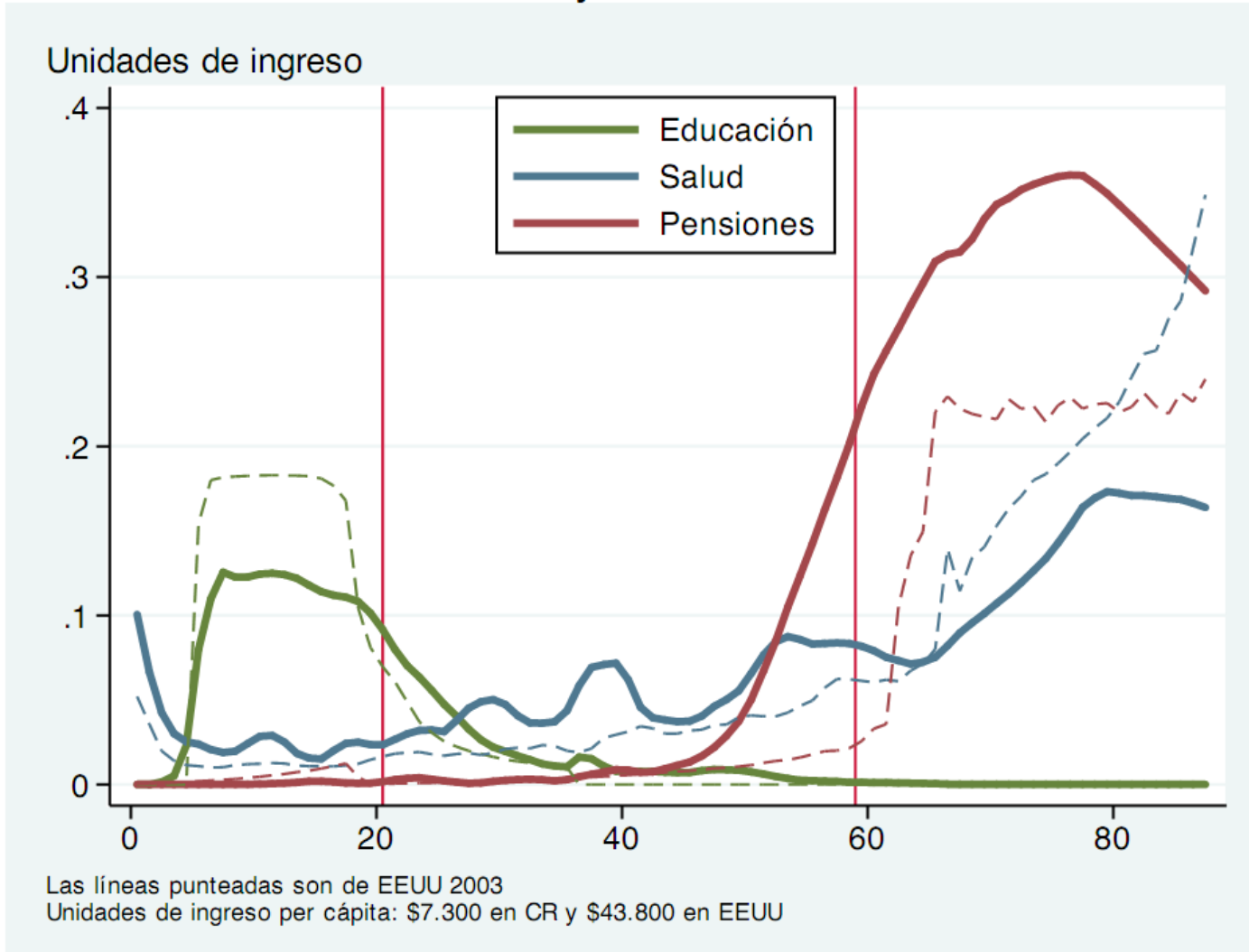
- Impuestos
 - Impuestos indirectos sobre la producción menos subsidios
 - Impuestos sobre la propiedad
 - Impuestos corrientes sobre el ingreso y el capital
 - Contribuciones trabajadores: reporte gasto contribuciones sociales
 - Contribuciones empleadores: se calcula a partir del ingreso del trabajador dependiente
 - Otros

Transferencias Públicas

Pagadas por el Estado

- Salud: consumo público en salud
 - Especie
- Educación:
 - Especie: consumo público en educación
 - Efectivo: transferencia por becas a personas
- Pensiones
 - Efectivo: IVM, RNC, y otros
- Otros
 - Otras ayudas efectivo

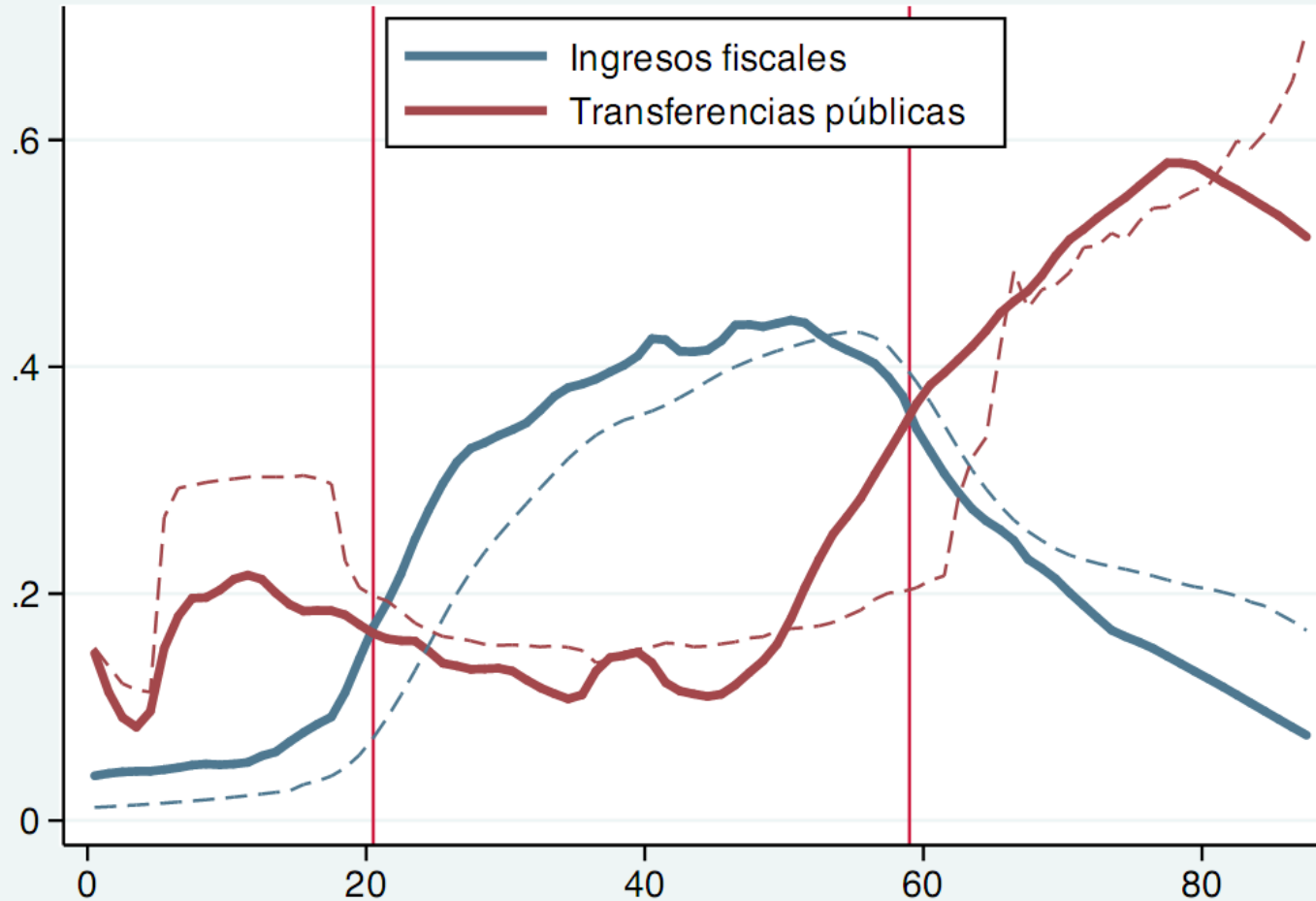
Gasto público per cápita en educación, salud y pensiones Costa Rica 2008 y EEUU 2003



Ciclo vital en transferencias públicas

Costa Rica 2008 y EEUU 2003

Unidades de ingreso

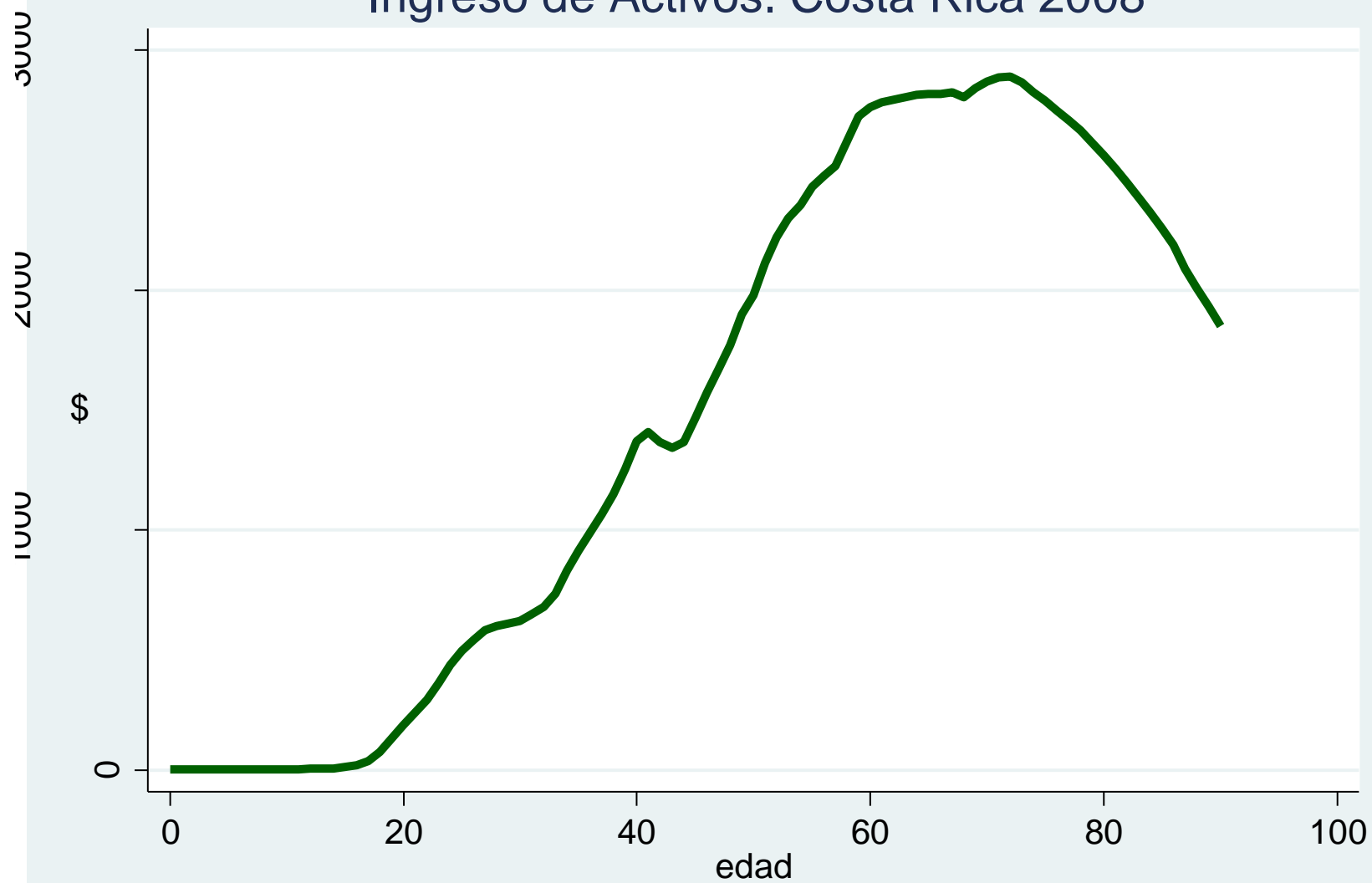


Las líneas punteadas son de EEUU 2003
Unidades de ingreso per cápita: \$7.300 en CR y \$43.800 en EEUU

Ingreso de Activos

- Ingreso de capital + ingreso a la propiedad
 - Intereses
 - Rentas
 - Retorno del capital
 - Renta imputada

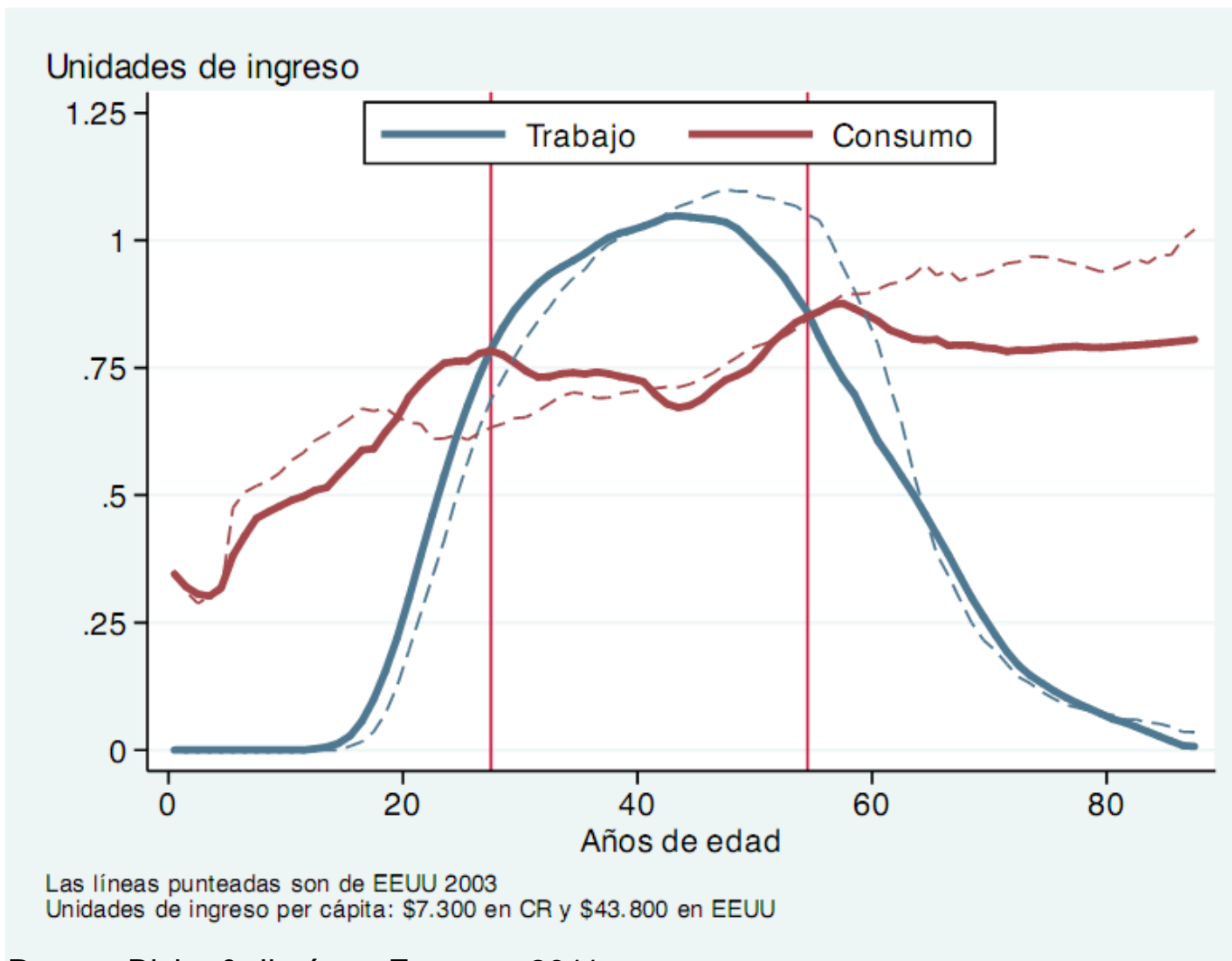
Ingreso de Activos. Costa Rica 2008



Fuente: Elaboración propia, con datos CNT-CR, CCP

Déficit del Ciclo de Vida

Costa Rica 2008 y EEUU 2003

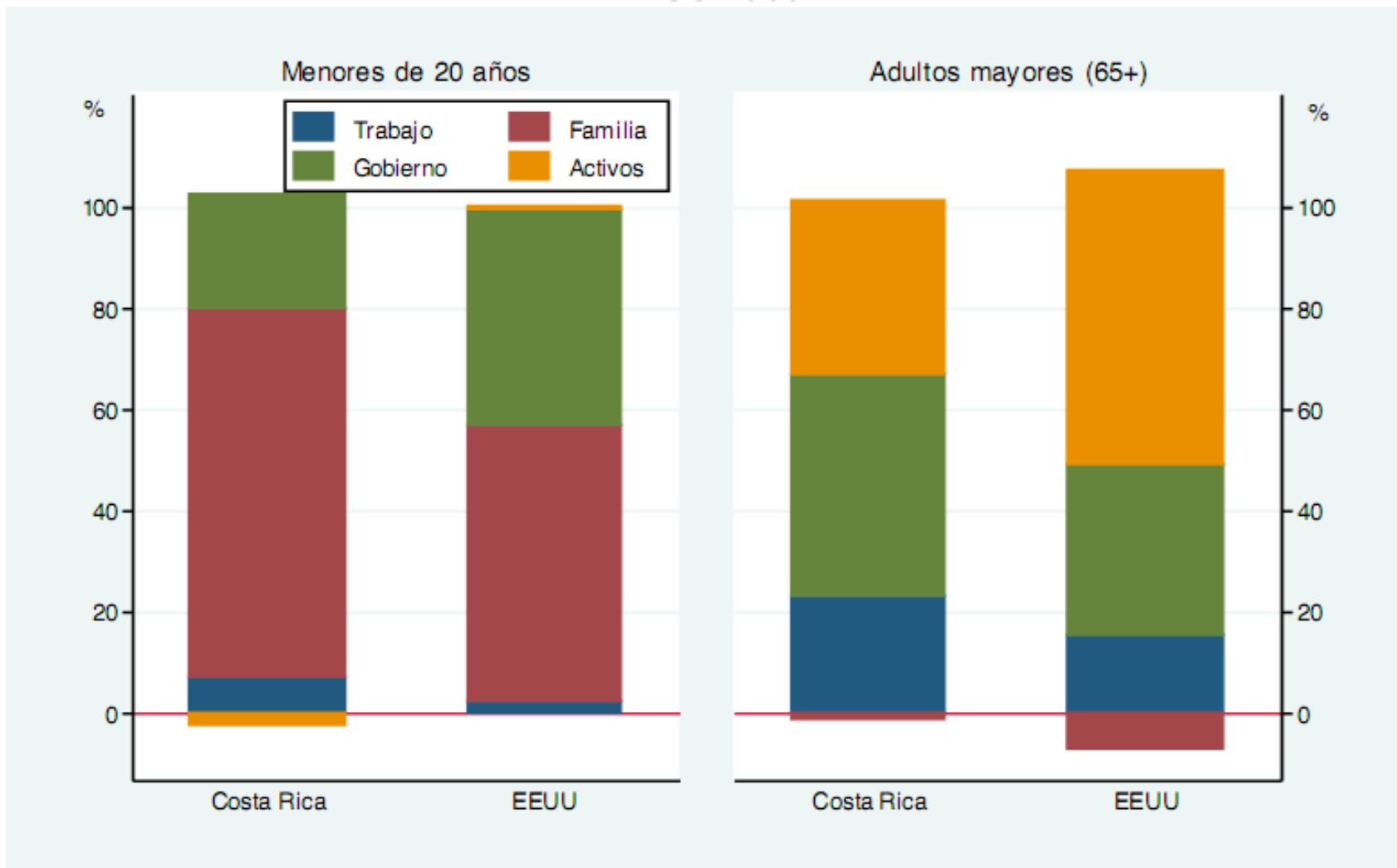


Fuente: Rosero-Bixby & Jiménez-Fontana, 2011

**¿CÓMO SE FINANCIA EL DÉFICIT DEL
CICLO DE VIDA?**

Financiamiento Déficit Ciclo Vida

Costa Rica 2008 y EEUU 2003



Fuente: Rosero-Bixby & Jiménez-Fontana, 2011

Limitación Información

- Información ingresos y gastos ENIG-04
- Perfiles son promedios
- Agregados Macroeconómicos

Supuestos

- Proyecciones y Estimaciones (CCP&INEC 2008)
- Supuestos NTA:
 - Excedente de explotación público = 0
 - Ingreso mixto
 - Retorno del trabajo independiente
- Renta Imputada (Control macro)

BONOS FISCALES

Bonos Fiscal

- **Primer bono:**
 - *Hogares*
 - *Gobierno*: se amplía la base de contribuyentes potenciales respecto a los receptores de transferencias públicas

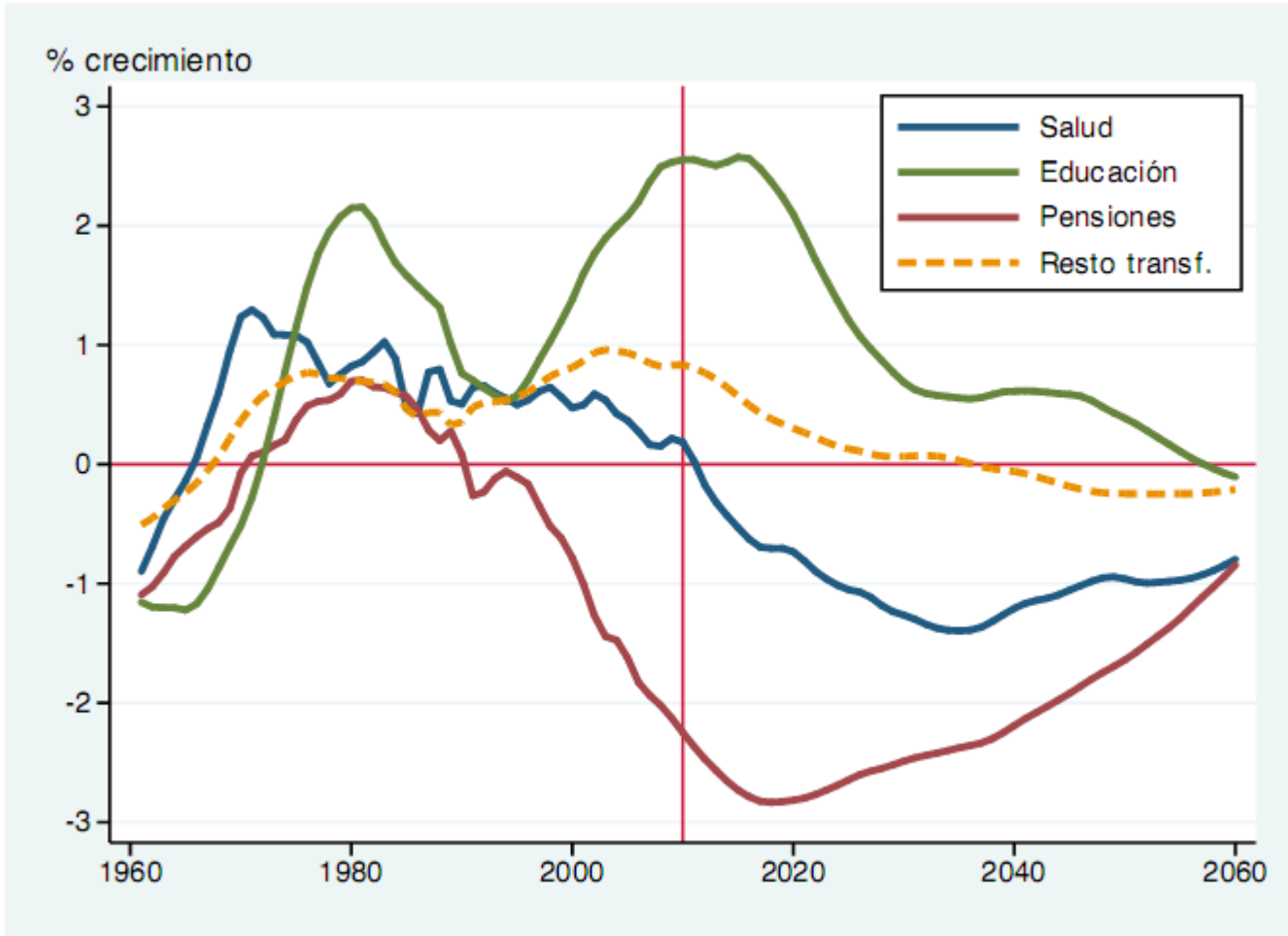
Bonos Fiscal

- Salud y Pensiones: financiado por impuestos a la planilla
- Educación y Otros: financiado con caja única del Estado

Bonos Fiscal

- **Salud:** crecimiento potencial ingresos por tributos a las planilla menos crecimiento potencial servicios salud por edad
- **Pensiones:** crecimiento potencial ingresos por tributos a la planilla menos crecimiento demográfico pensiones
- **Educación:** crecimiento potencial ingresos por tributos de caja única menores crecimiento potencial servicios educación por edad

Bonos demográficos fiscales: cuatro grupos de transferencias, 2008

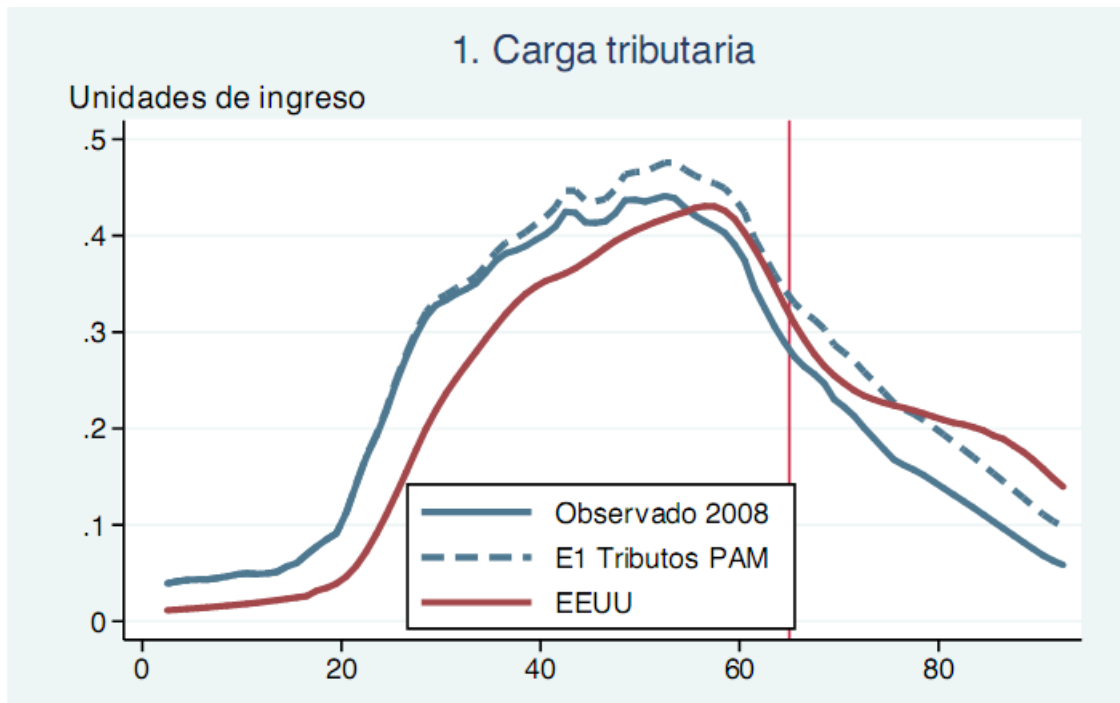


Escenarios

- Bonos demográficos: POTENCIALES
 - Oportunidad que puede o no aprovecharse
- Bono demográfico negativo:
 - Imposible evitar
 - Distintas formas de afrontarlo
- Escenarios:
 - Ilustrativos
 - Opciones de políticas públicas

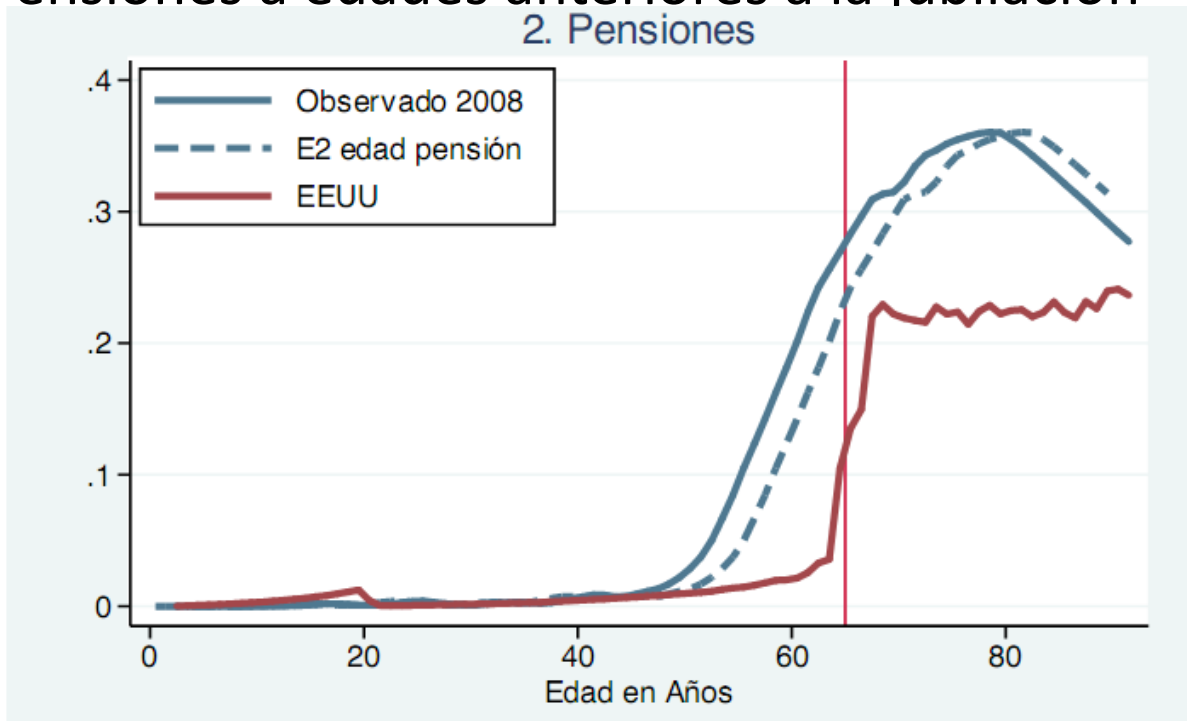
Primer Escenario: “Tributos PAM”

- Elevar la carga tributaria personas adultas mayores
 - Pensiones IVM paguen el 5% seguro salud
 - Impuesto a la riqueza



Segundo Escenario: “Edad Pensión”

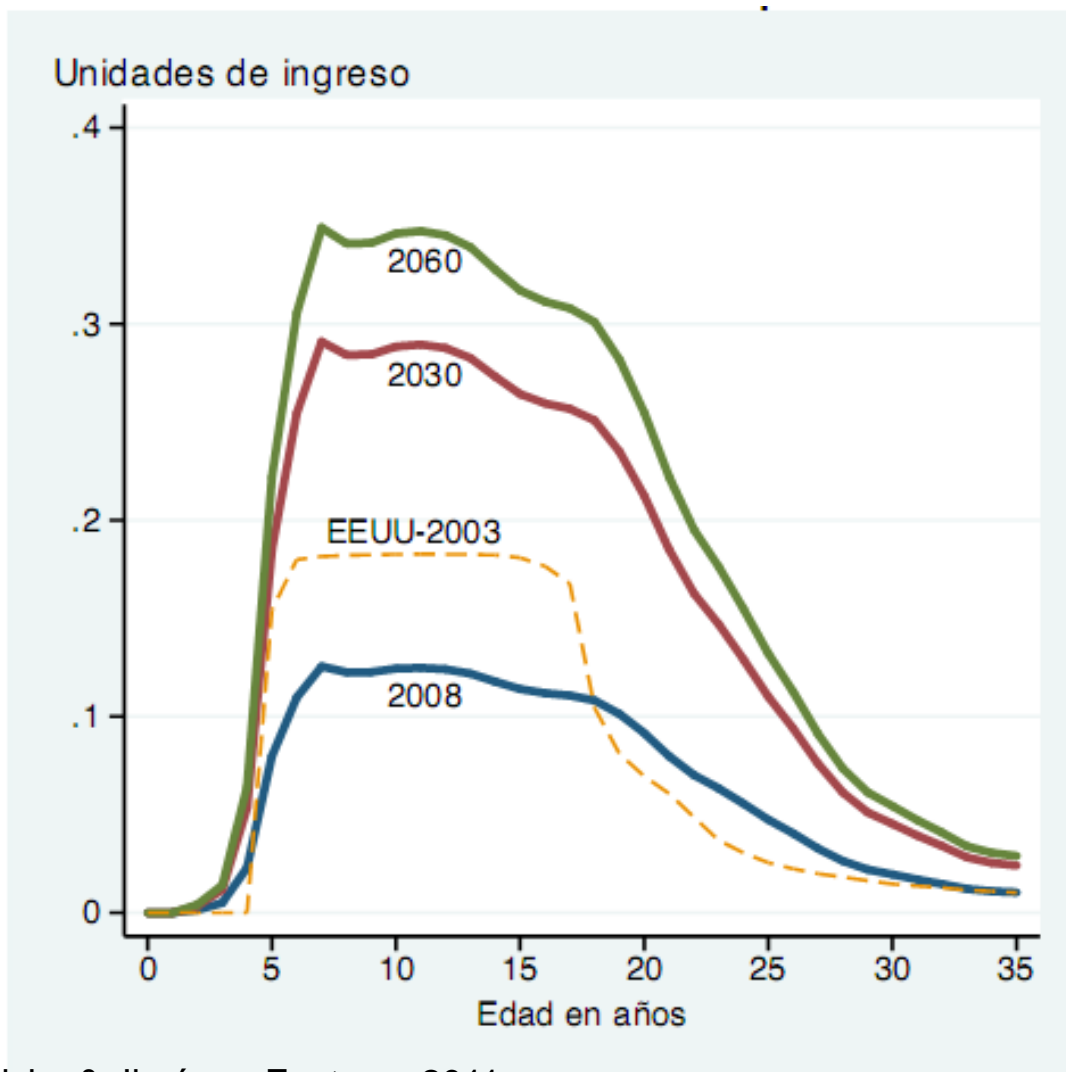
- Aumentar la edad de pensión en cinco años
 - Desplazamiento de la curva pensiones
 - Aumento en la recaudación planillas
- Problema más serio:
 - Pensiones a edades anteriores a la jubilación



Tercer Escenario: “8% PIB”

- Independizar gasto en educación de la demografía
- Aumentar el gasto en educación por alumno
- Por cada niño, se gastaría 35% del ingreso laboral medio en el 2060
- Carga tributaria aproximadamente 40%
- Reinversión en el sector y capital humano
 - Aliviaría las dificultades de los otros sectores

Escenario: 8% PIB educación



Fuente: Rosero-Bixby & Jiménez-Fontana, 2011

Escenarios

- Tributos Persona Adulta Mayor:
 - Evita la caída en la carga tributaria
- Edad Pensión:
 - Caída en la curva de crecimiento de las pensiones
 - Disminuye transferencias públicas pagadas
 - Recortes deben hacerse de forma gradual
 - Reforma son tienen un efecto permanente en la dinámica poblacional → ajustes permanentes
- 8% PIB:
 - Incrementa el crecimiento en el gasto esperado en educación

Escenarios

¿Se contrarrestan los anti-bonos?

- Tributos PAM y Edad pensión: solo de forma temporal
- Lección: ajustes permanentes
- 8%: empeora situación bono fiscal negativo
 - Resultado: capital humano
 - ¿Carga tributaria 40%?
 - ¿Sostenible? ¿Meta menos ambiciosa?