

# Eficiencia en la Cobertura y Provisión Sanitaria, comparación entre Costa Rica y Guatemala

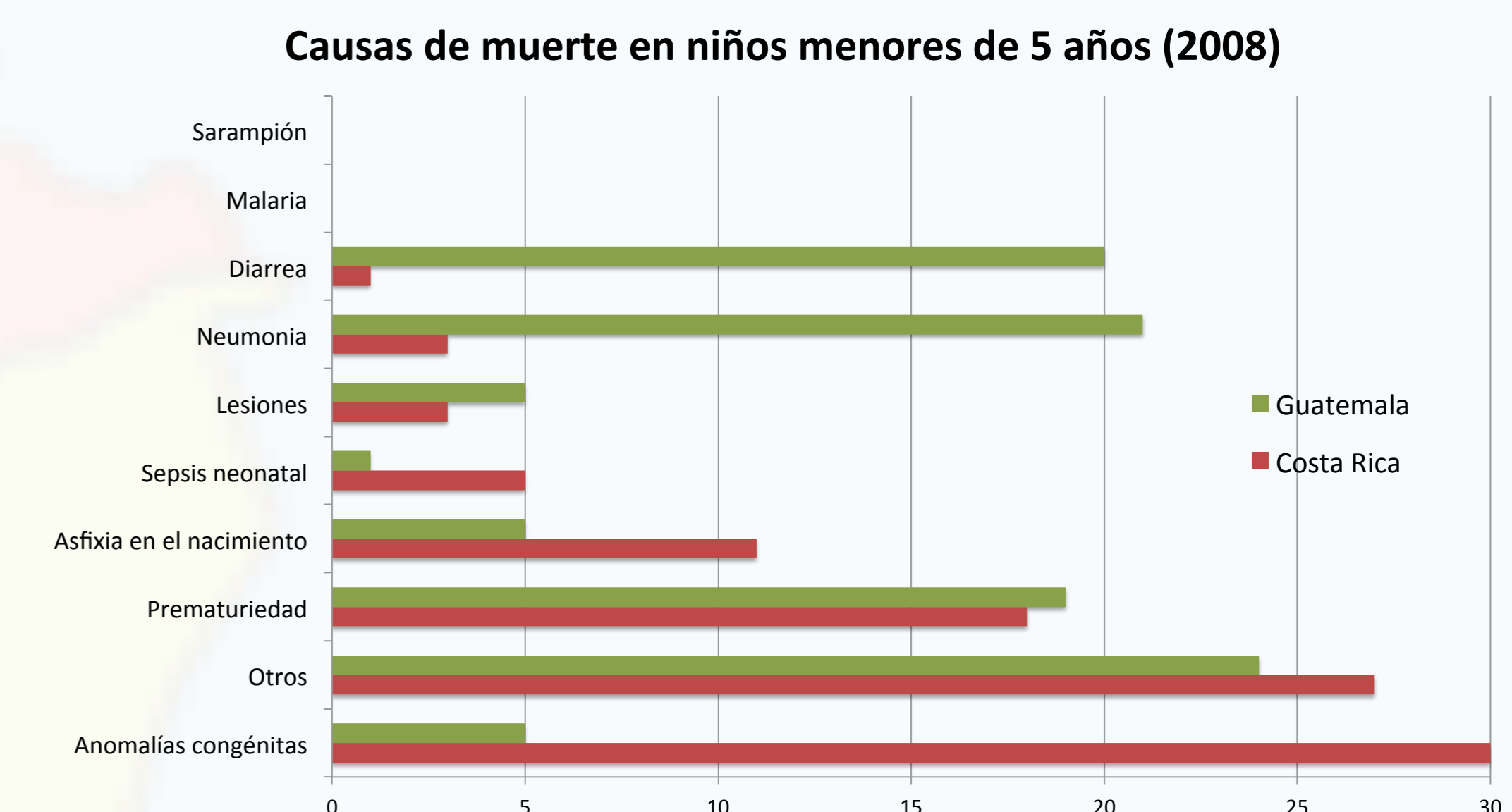
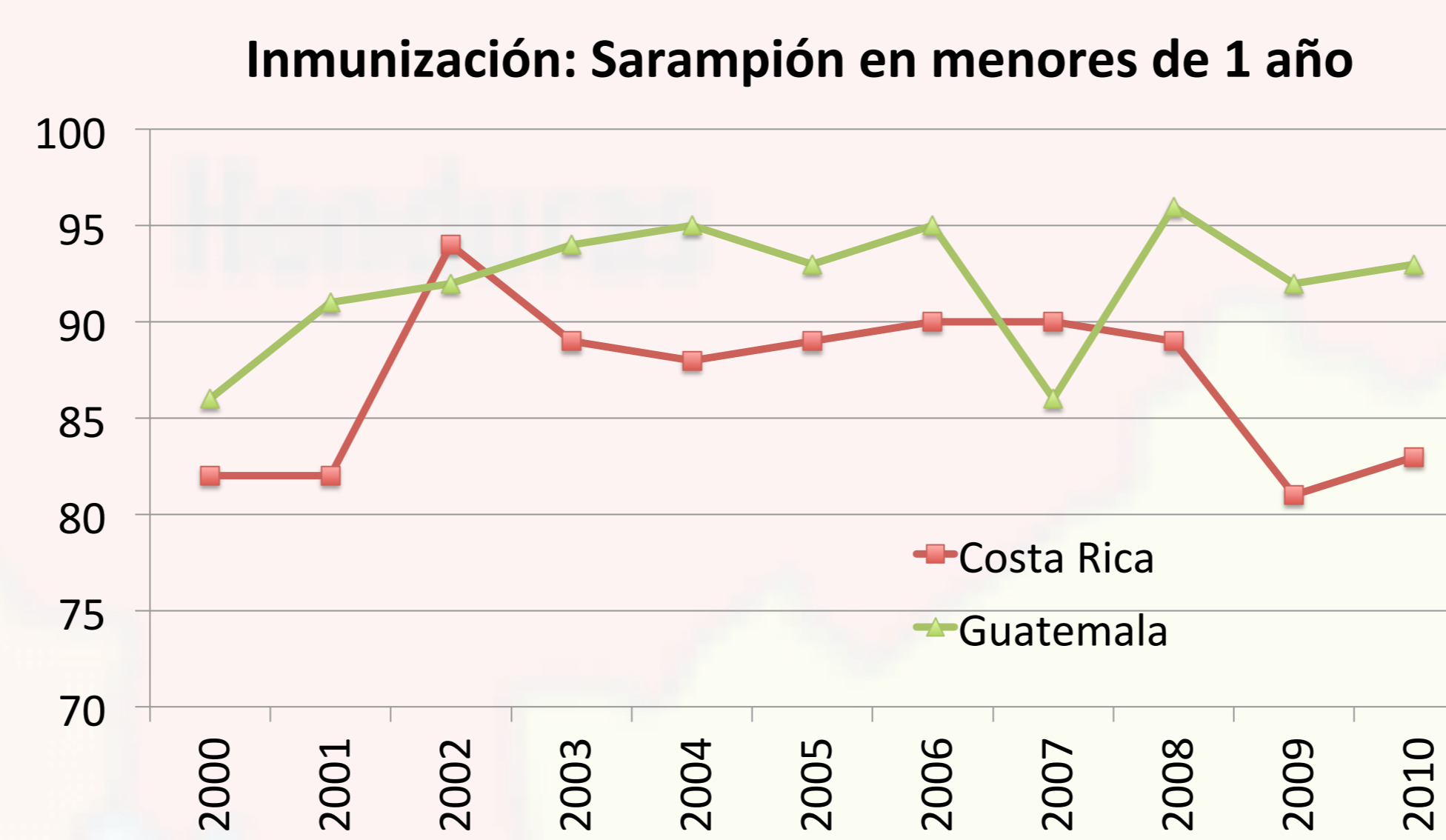
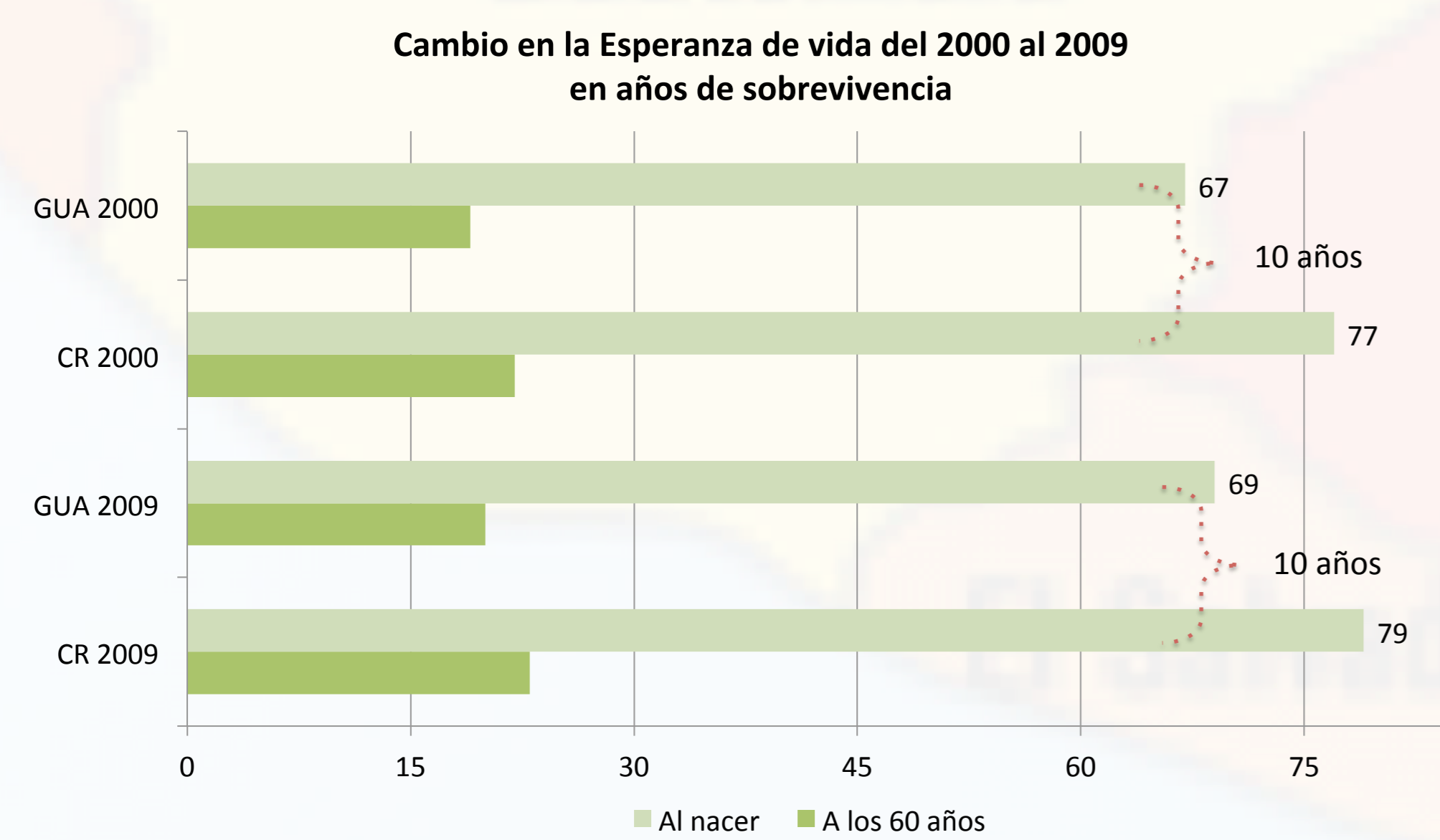
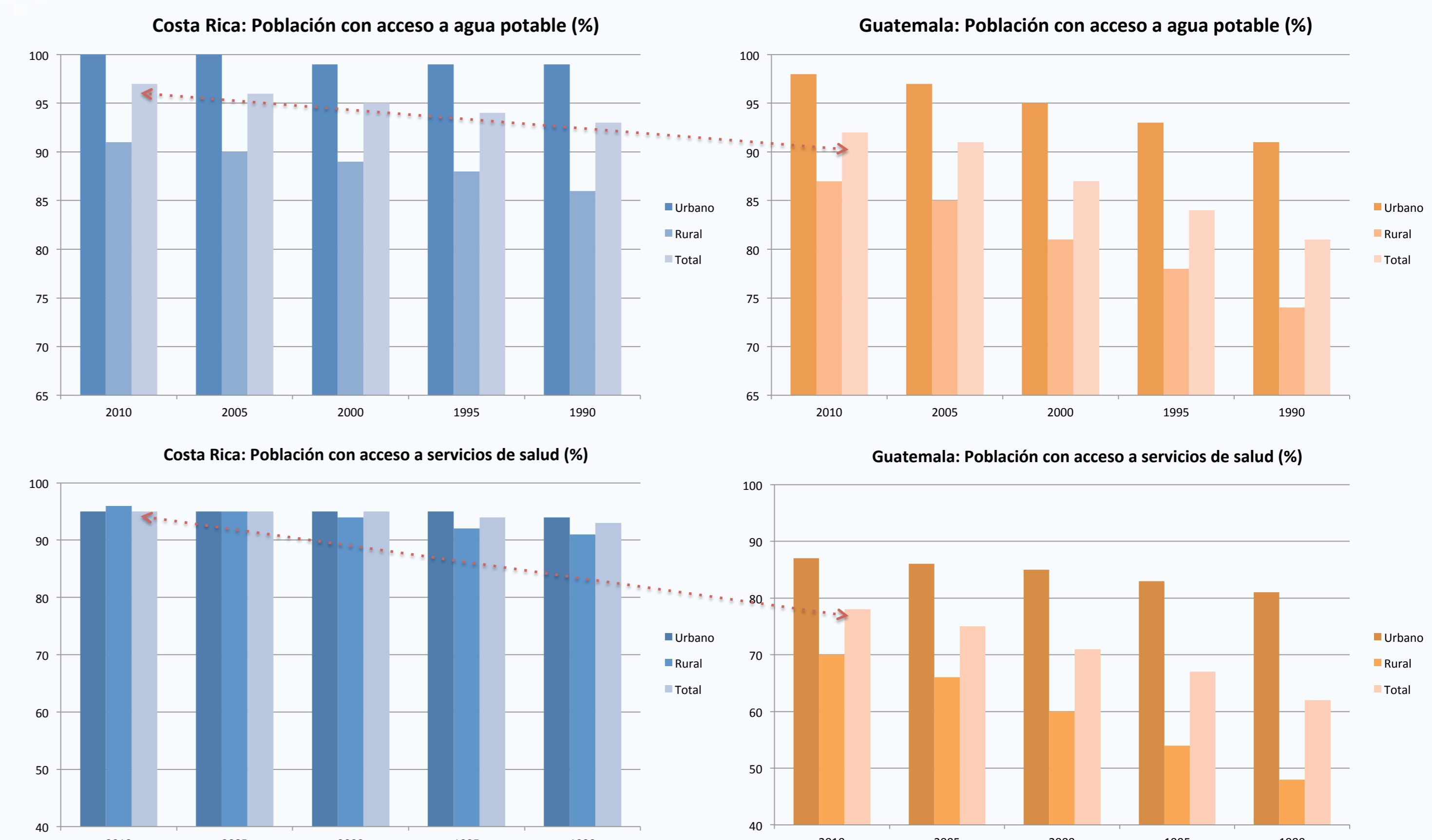
JR Vargas

**Antecedentes:** La estrategia de Fortalecimiento de los Sistemas de Salud de la OMS consiste en contribuir al mejoramiento de los resultados clave en salud mediante el fortalecimiento del desempeño de los sistemas de salud. Los formuladores de políticas necesitan información confiable sobre la cantidad de los recursos financieros utilizados para la salud, sus fuentes y la forma en que se utilizan con el fin de desarrollar políticas que permitan mejorar el desempeño de sus sistemas de salud. (OMS: Cuentas Nacionales en Salud)

El gasto total per cápita en salud en Costa Rica y Guatemala, según la OMS, estaba en el rango de \$101 a \$300. Sin embargo, ambos países presentan diferencias significativas en lo que se refiere a la situación de salud.

El **objetivo** de este estudio es analizar la evolución, en cuanto a indicadores de salud, de ambos países: Costa Rica y Guatemala.

Se realiza una comparación de indicadores básicos de salud tomando como referencia los datos generados por la OMS, dado que se requiere de una fuente de información única que posibilite la comparación en la primera década del siglo XXI.



La eficiencia de un sistema de salud depende de la forma en que se evalúen los resultados esperados. Sin embargo hay dos indicadores que se consideran claves, en primer lugar la esperanza de vida de la población y en segundo la tasa de mortalidad. En lo que corresponde a esperanza de vida, del año 2000 al año 2010, se ha mantenido la brecha en la esperanza de vida tanto al nacer (10 años) como a los 60 años, siendo superior en ambos casos la de Costa Rica.

Es interesante que aún cuando las condiciones de agua accesibilidad al agua potable en ambos países es similar, las muertes por diarreas infantiles son 19 veces más frecuentes en Guatemala que en Costa Rica. En esta misma línea ambos países han realizado avances importantes en la eliminación de la malaria y el sarampión

El gasto total en salud aumento 4.41 puntos porcentuales en Costa Rica del 2000 al 2010, mientras que solamente aumento 1.32 puntos porcentuales en Guatemala. En lo que corresponde al gasto farmacéutico tanto en Costa Rica como en Guatemala se ha dado una disminución en el porcentaje de gasto farmacéutico público y privado. En lo que corresponde a gasto en recursos humanos para la salud Costa Rica invierte más del doble del Gasto Total en Salud 53.26% vs 22.66% en el 2000 y 45.29% vs 20.83% en el 2008.

Aún cuando Costa Rica y Guatemala se encuentran, según las estadísticas de las Cuentas Nacionales en Salud de la OMS, en el mismo rango es evidente que el desarrollo de la salud en ambos países, en la primera década del siglo XXI, ha sido diferente. Costa Rica mantiene una ventaja en la generación de Salud, como variable stock.

Es necesario profundizar en el análisis de las posibles causa de las diferencia en los resultados en salud y la eficiencia en el proceso productivo de servicios de salud entre Costa Rica, Guatemala y los demás países de la región centroamericana.

Indicadores del Gasto en Salud para Costa Rica y Guatemala del 2000 al 2010

Indicadores del Gasto en Salud por país	2000	2001	2002	2003	2004	2005	2006	2007	2008	2009	2010
Porcentajes de gasto											
Gasto total en salud (GTS), como % del PIB	CR 6.53	7.13	7.65	7.72	7.69	7.65	7.82	8.38	9.41	10.47	10.94
	GUA 5.54	6.10	5.86	6.12	6.13	6.17	7.37	7.21	6.95	6.85	6.85
Medición de los agentes de financiación											
Gasto del gobierno general en salud (GGGS), como % del GTS	CR 76.83	75.31	74.63	74.11	72.11	70.27	68.99	67.27	66.88	67.41	68.10
	GUA 39.78	38.08	36.94	39.66	36.07	35.48	33.02	33.36	34.48	37.05	35.82
Gasto privado en salud (GPS), como % del GTS	CR 23.17	24.69	25.37	25.89	27.89	29.73	31.01	32.73	33.12	32.59	31.90
	GUA 60.22	61.92	63.06	60.34	63.93	64.52	66.98	66.64	65.52	62.95	64.18
GGGS como % del Gasto del gobierno general en salud	CR 44.33	44.94	46.87	52.15	50.32	46.82	43.11	45.68	46.92	52.97	28.99
	GUA 16.65	15.39	14.97	15.33	15.56	15.19	15.35	15.94	16.63	17.02	16.16
Fondos de la seguridad social, como % del GGGS	CR 89.56	87.53	88.38	88.63	85.81	86.44	85.87	86.18	86.17	85.59	86.23
	GUA 52.30	51.03	51.96	50.45	56.99	56.78	45.73	45.56	44.17	44.95	47.35
Seguros privados como % del GPS	CR 2.28	1.87	1.68	3.22	2.97	9.31	7.66	7.22	6.58	7.37	7.74
	GUA 4.17	4.18	4.21	3.92	4.96	5.40	2.56	2.46	2.75	4.85	4.79
Gasto directo como % del GPS	CR 88.17	89.88	90.90	89.69	90.50	84.52	86.68	87.72	88.33	87.58	87.23
	GUA 89.71	89.97	90.53	91.86	87.78	87.59	82.85	82.33	81.80	84.33	84.03
Medición del costo de los recursos											
Gasto total en productos farmacéuticos, como % del GTS	CR 25.32	25.20	25.18	24.63	25.63	23.58	23.29	21.23	19.32	18.08	17.41
	GUA 31.11	31.05	34.64	33.55	27.33	24.56	26.52	26.19	25.95	21.83	-
Gasto privado en productos farmacéuticos, como % del GPS	CR 65.21	62.77	63.26	60.50	59.95	52.48	48.37	42.76	37.83	37.51	37.36
	GUA 36.35	36.46	42.48	43.29	28.78	28.88	37.38	37.05	36.78	23.49	-
Gasto total en recursos humanos para la salud, como % del GTS	CR 53.26	51.71	51.24	50.78	50.18	50.03	49.25	46.36	45.29	-	-
	GUA 22.66	23.58	24.65	29.37	27.19	25.83	21.06	21.05	20.83	22.36	-
Remuneración de empleados de la salud por las administraciones públicas, como % del GGGS	CR 175.34	178.95	144.48	140.42	127.61	119.45	107.06	93.48	98.36	-	6.93
	GUA 20.81	18.34	21.61	22.95	19.64	18.41	22.37	22.31	24.76	22.55	23.53
Algunos indicadores del gasto en salud per cápita											
Gasto total en salud per cápita al tipo de cambio	CR 265.51	292.29	316.34	327.20	341.49	359.78	409.93	524.34	617.70	666.77	811.44
	GUA 95.04	99.10	103.25	110.81	118.43	131.97	170.99	184.03	198.78	183.95	196.22
Gasto total en salud per cápita en términos de paridad del poder adquisitivo (UMN por US\$)	CR 470.66	520.66	573.85	620.38	653.95	702.14	796.39	969.39	1,059.97	1,154.76	1,241.53
	GUA 194.34	218.71	216.52	230.72	239.23	250.50	317.90	331.77	329.64	321.52	324.92
Gasto del gobierno general en salud per cápita al tipo de cambio x	CR 204.00	220.12	236.08	242.48	246.26	252.82	282.82	352.71	413.13	449.45	552.60
	GUA 37.81	37.73	38.14	43.94	42.72	46.83	56.47	61.39	68.53	68.15	70.29
Gasto del gobierno general en salud per cápita en términos de paridad del poder adquisitivo (UMN por US\$)	CR 361.62	392.09	428.25	459.74	471.59	493.42	549.44	652.07	708.94	778.38	845.50
	GUA 77.30	83.28	79.97	91.50	86.29	88.88	104.98	110.68	113.65	119.11	116.39

Fuente: Consulta en marzo 2012 en la Organización Mundial de la Salud: <http://apps.who.int/nha/database>