

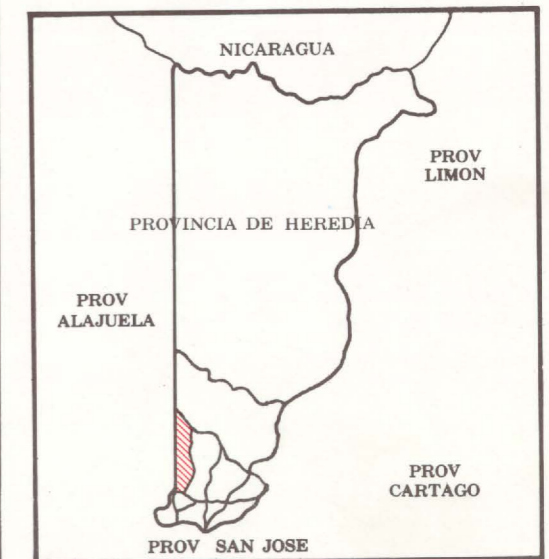
SANTA BARBARA



SIGNOS CONVENCIONALES

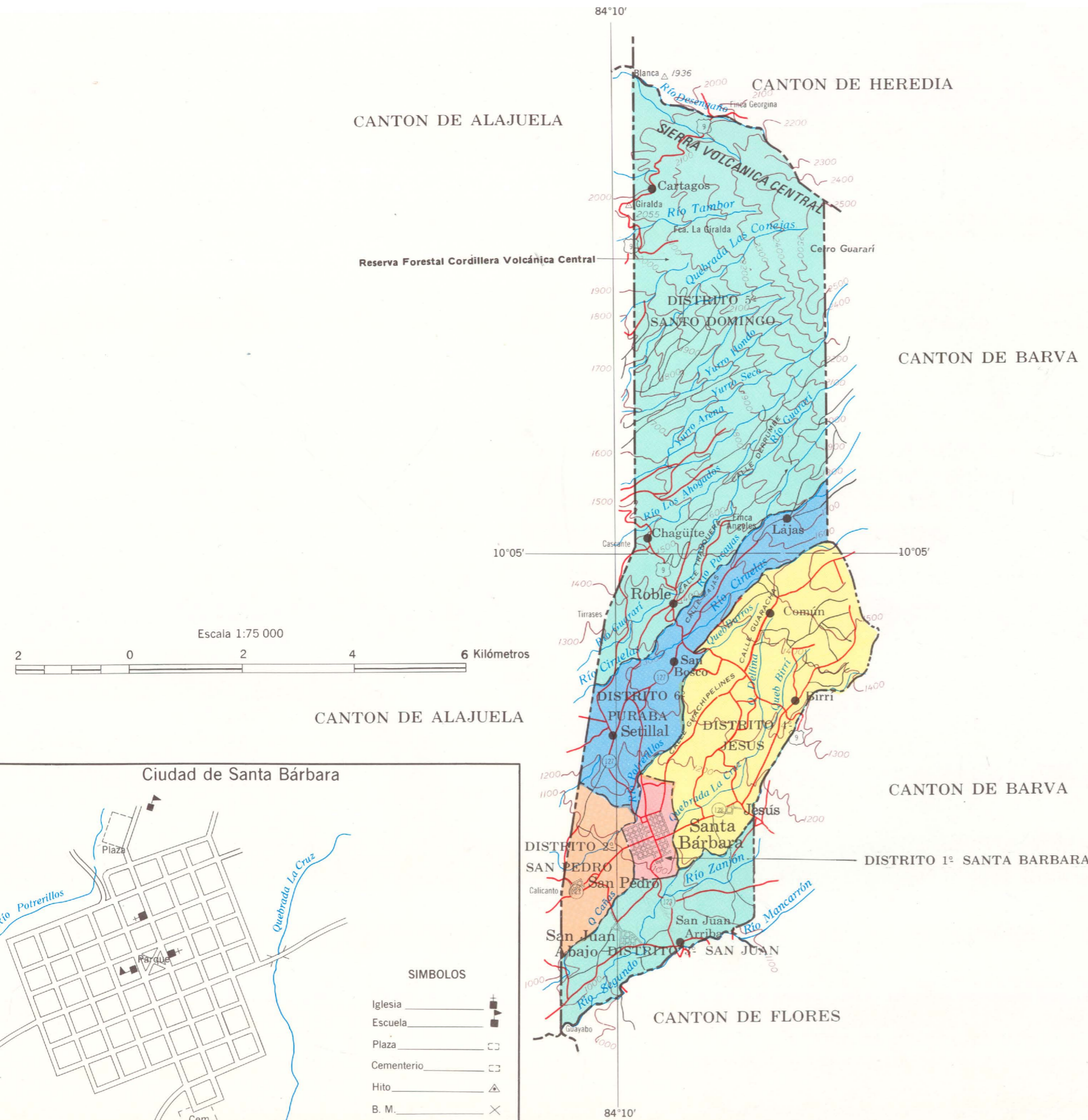
Límite Cantonal	-----
Límite Distrital	-----
Cuadrante	●
Carreteras	—+—+—+—
Caminos	—+—+—+—
Ferrocarril	—+—+—+—
Río Permanente	~~~~~
Río Intermittente	~~~~~
Curvas de Nivel	~~~~~

DIAGRAMA DE LOCALIZACION



PREPARADO POR EL INSTITUTO DE FOMENTO Y ASESORIA MUNICIPAL EN COLABORACION CON EL INSTITUTO GEOGRAFICO NACIONAL DE COSTA RICA.

EDICION PROVISIONAL, 1985.
LIMITES SUJETOS A REVISION.



SIMBOLOS

Iglesia	⊕
Escuela	⊠
Plaza	□
Cementerio	⊞
Hito	▲
B. M.	×

Ciudad de Santa Bárbara

